

Parter 75,36 m²

- | | |
|----------------------------|----------------------|
| 1. Pokój dzienny z aneksem | 48,38 m ² |
| 2. WC | 1,52 m ² |
| 3. Holl | 3,40 m ² |
| 4. Sień | 3,88 m ² |
| 5. Garaż | 18,18 m ² |
| + klatka schodowa | 4,06 m ² |



Wysokość
pomieszczeń
2,97 m

*Przedstawiona oferta cenowa ma charakter informacyjny i nie stanowi oferty handlowej w rozumieniu Art.66 par.1 Kodeksu Cywilnego.
Powierzchnia użytkowa lokalu obliczona według normy PN-ISO 9836:2015-12 wynosi 176,80 m². W normie tej, nie jest uwzględniana powierzchnia schodów wewnętrznych.
W każdym lokalu wynosi ona 14,48 m². Oznacza to, że lokal ma powierzchnię netto 191,28 m² - według dotychczas stosowanych norm obmiarów, które obowiązują na rynku nieruchomości.

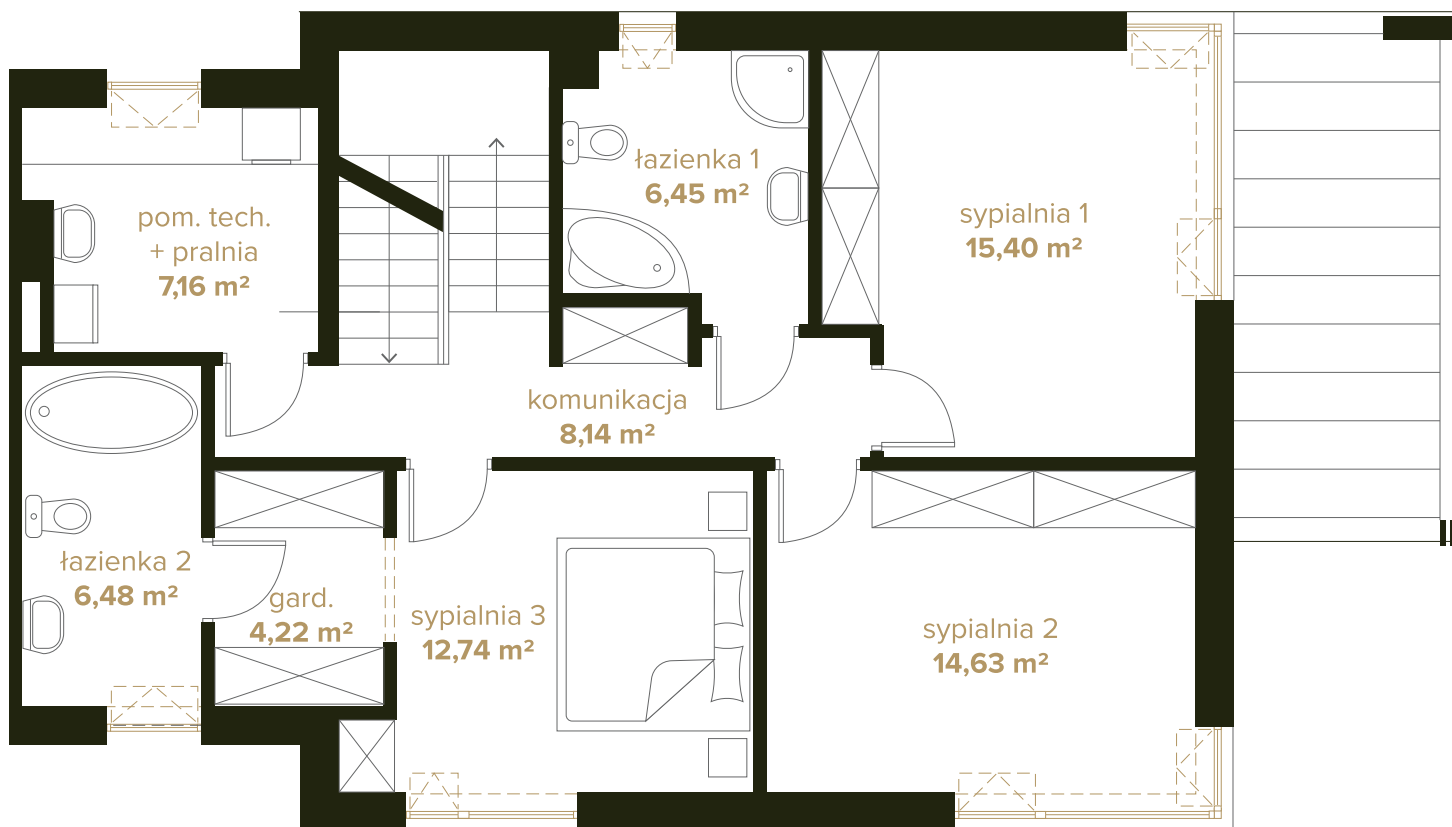
VILLA FLORA

PURE LIVING

DOM **A**
PARTER



VILLA-FLORA.PL



Piętro 1 75,22 m²

1. Sypialnia 1	15,40 m ²
2. Sypialnia 2	14,63 m ²
3. Sypialnia 3	12,74 m ²
4. Łazienka 1	6,45 m ²
5. Łazienka 2	6,48 m ²
6. Garderoba	4,22 m ²
7. Pom. tech. + pralnia	7,16 m ²
8. Komunikacja	8,14 m ²
+ klatka schodowa	3,52 m ²



Wysokość pomieszczeń
2,70 m

VILLA FLORA

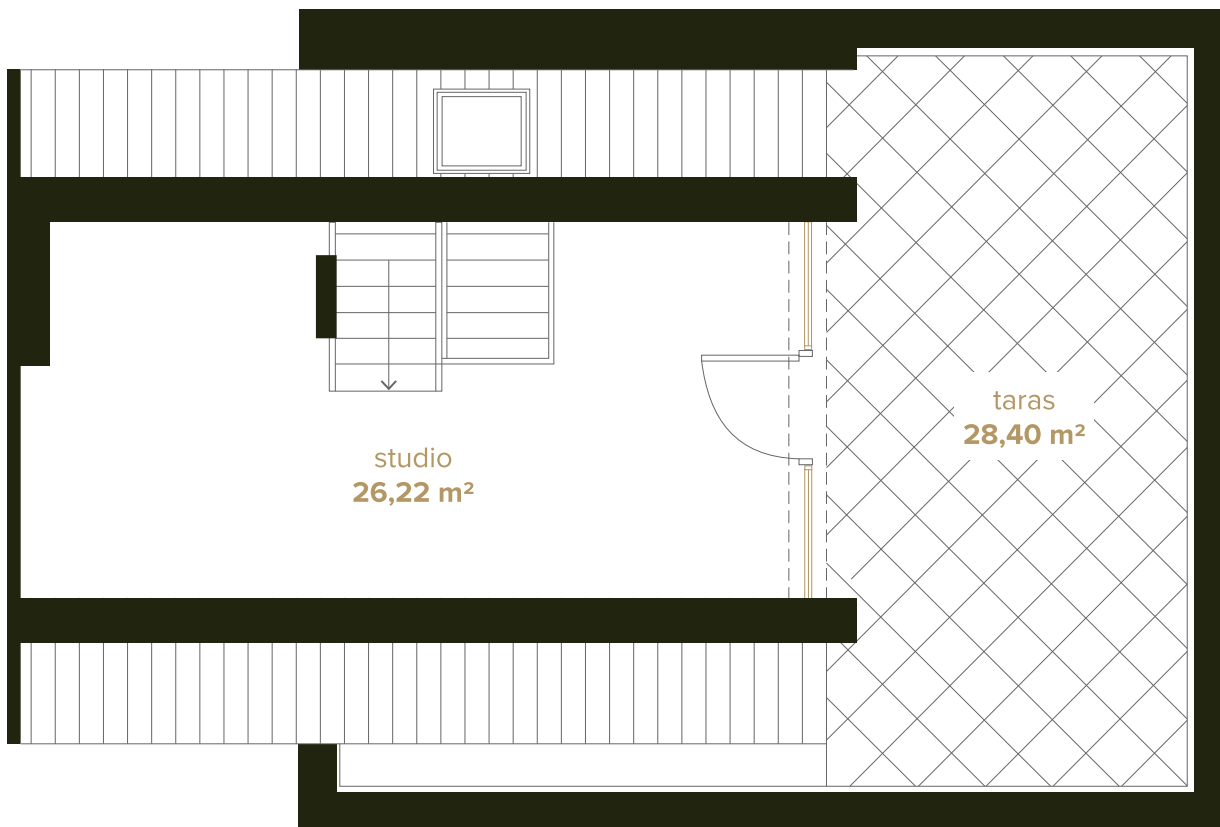
PURE LIVING

DOM A
PIĘTRO 1



*Przedstawiona oferta cenowa ma charakter informacyjny i nie stanowi oferty handlowej w rozumieniu Art.66 par.1 Kodeksu Cywilnego.
Powierzchnia użytkowa lokalu obliczona według normy PN-ISO 9836:2015-12 wynosi 176,80 m². W normie tej, nie jest uwzględniana powierzchnia schodów wewnętrznych.
W każdym lokalu wynosi ona 14,48 m². Oznacza to, że lokal ma powierzchnię netto 191,28 m² - według dotychczas stosowanych norm obmiarów, które obowiązują na rynku nieruchomości.

VILLA-FLORA.PL



Poddasze 26,22 m²

* rzeczywista powierzchnia po podłodze 44,17 m²
 + klatka schodowa 6,90 m²



Wysokość
 pomieszczeń
 3,50 m

*Przedstawiona oferta cenowa ma charakter informacyjny i nie stanowi oferty handlowej w rozumieniu Art.66 par.1 Kodeksu Cywilnego.
 Powierzchnia użytkowa lokalu obliczona według normy PN-ISO 9836:2015-12 wynosi 176,80 m². W normie tej, nie jest uwzględniana powierzchnia schodów wewnętrznych.
 W każdym lokalu wynosi ona 14,48 m². Oznacza to, że lokal ma powierzchnię netto 191,28 m² - według dotychczas stosowanych norm obmiarów, które obowiązują na rynku nieruchomości.

VILLA FLORA

PURE LIVING

DOM A
 PODDASZE



VILLA-FLORA.PL