

Parter 75,36 m²

- 1. Pokój dzienny z aneksem 48,38 m²
- 2. WC 1,52 m²
- 3. Holl 3,40 m²
- 4. Sień 3,88 m²
- 5. Garaż 18,18 m²

+ klatka schodowa 4,06 m²



Wysokość pomieszczeń
2,97 m

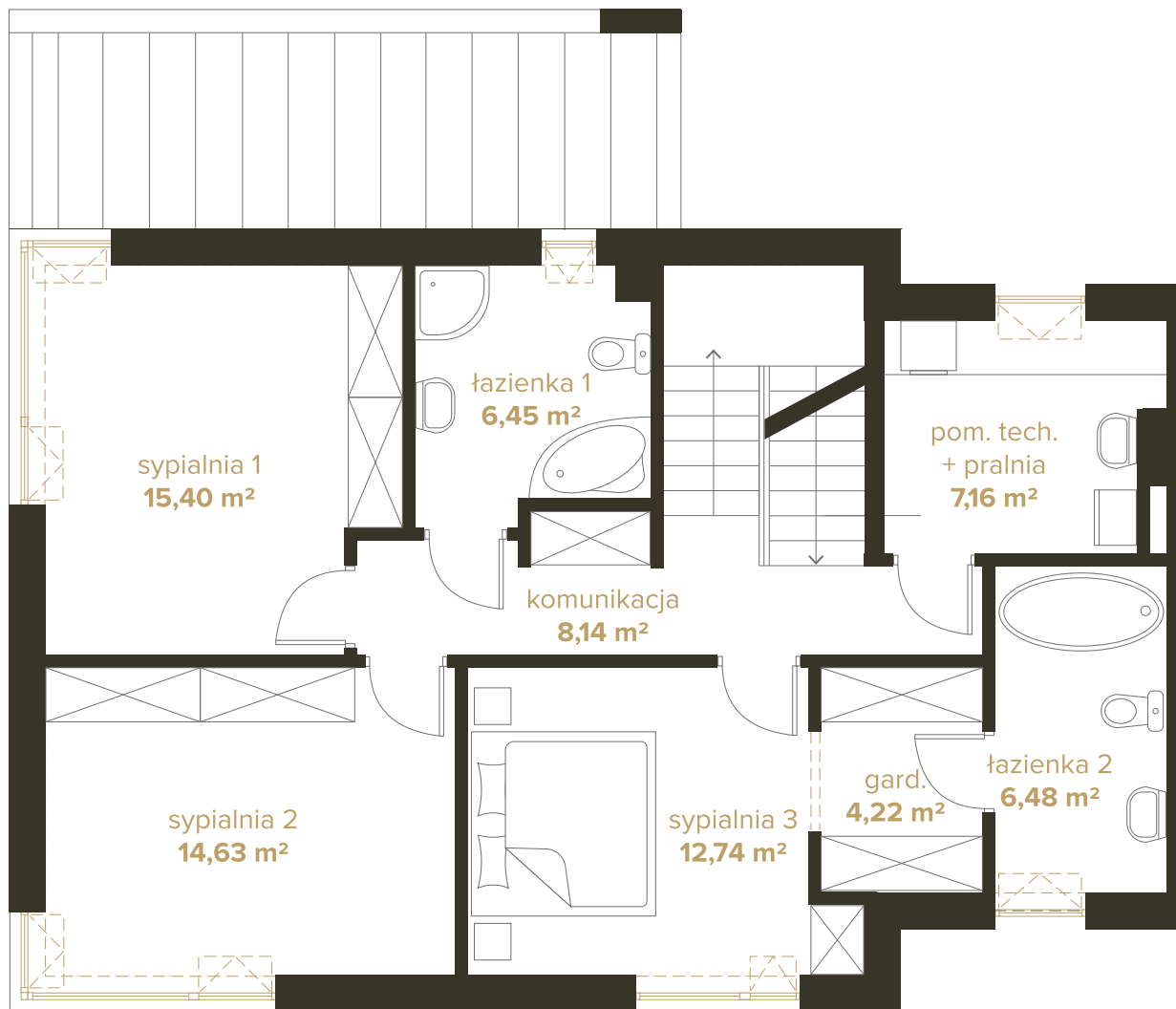
VILLA FLORA

PURE LIVING

DOM B
PARTER



*Przedstawiona oferta cenowa ma charakter informacyjny i nie stanowi oferty handlowej w rozumieniu Art.66 par.1 Kodeksu Cywilnego.
Powierzchnia użytkowa lokalu obliczona według normy PN-ISO 9836:2015-12 wynosi 176,80 m². W normie tej, nie jest uwzględniana powierzchnia schodów wewnętrznych.
W każdym lokalu wynosi ona 14,48 m². Oznacza to, że lokal ma powierzchnię netto 191,28 m² - według dotychczas stosowanych norm obmiarów, które obowiązują na rynku nieruchomości.



Piętro 1 75,22 m²

1. Sypialnia 1	15,40 m ²
2. Sypialnia 2	14,63 m ²
3. Sypialnia 3	12,74 m ²
4. Łazienka 1	6,45 m ²
5. Łazienka 2	6,48 m ²
6. Garderoba	4,22 m ²
7. Pom. tech. + pralnia	7,16 m ²
8. Komunikacja	8,14 m ²
+ klatka schodowa	3,52 m ²



Wysokość pomieszczeń 2,70 m

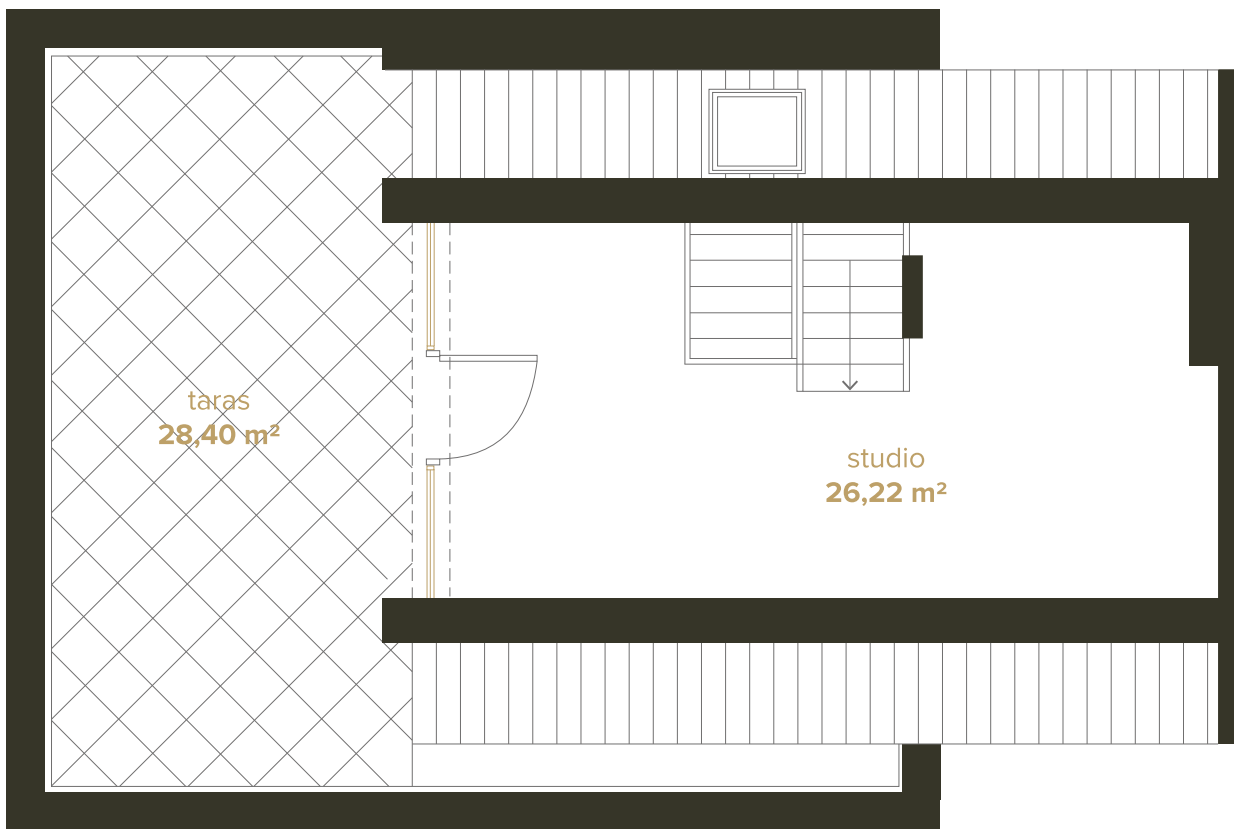
*Przedstawiona oferta cenowa ma charakter informacyjny i nie stanowi oferty handlowej w rozumieniu Art.66 par.1 Kodeksu Cywilnego. Powierzchnia użytkowa lokalu obliczona według normy PN-ISO 9836:2015-12 wynosi 176,80 m². W normie tej, nie jest uwzględniana powierzchnia schodów wewnętrznych. W każdym lokalu wynosi ona 14,48 m². Oznacza to, że lokal ma powierzchnię netto 191,28 m² - według dotychczas stosowanych norm obmiarów, które obowiązują na rynku nieruchomości.

VILLA FLORA

PURE LIVING

DOM B PIĘTRO 1





Poddasze	26,22 m ²
* rzeczywista powierzchnia po podłodze	44,17 m ²
+ klatka schodowa	6,90 m ²



Wysokość
pomieszczeń
3,50 m

*Przedstawiona oferta cenowa ma charakter informacyjny i nie stanowi oferty handlowej w rozumieniu Art.66 par.1 Kodeksu Cywilnego.
Powierzchnia użytkowa lokalu obliczona według normy PN-ISO 9836:2015-12 wynosi 176,80 m². W normie tej, nie jest uwzględniana powierzchnia schodów wewnętrznych.
W każdym lokalu wynosi ona 14,48 m². Oznacza to, że lokal ma powierzchnię netto 191,28 m² - według dotychczas stosowanych norm obmiarów, które obowiązują na rynku nieruchomości.

VILLA FLORA

PURE LIVING

DOM **B**
PODDASZE



VILLA-FLORA.PL